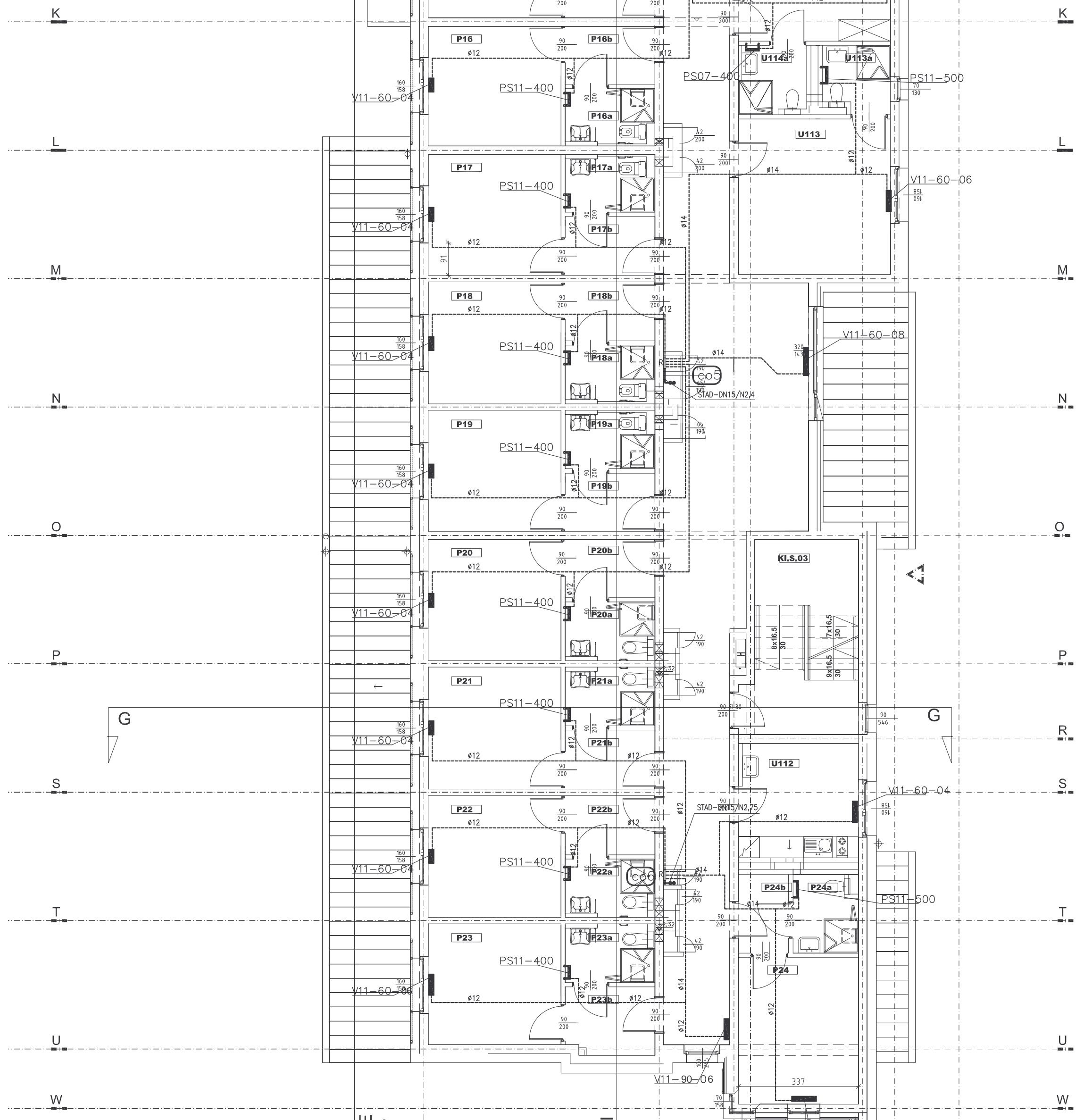


Symbol pomieszczenia	Nazwa pomieszczenia	Powierzchnia	Oznaczenie posadzki
DZIAŁ ADMIN.- KSIĘGOWY			
A101	Sekretariat	19,8	P14
A102	Pok.głównego księgowego	13,8	P14
A103	Pok.księgowości i administracji	13,8	P14
A104	Gabinet dyrektora	17,9	P14
A105	Pok.socjalny administracji	11,9	P14
A106	Toaleta	5,1	P15
A107	Pok.rady prawnej i admin.	9,2	P14
KOMUNIKACJA			
K101	Korytarz	19,5	P14
K102	Korytarz	87,7	P14
K103	68,8	70,1	P14
Kl.S.01	Klatka schodowa	20,5	P20
Kl.S.02	Klatka schodowa	16,3	P20
Kl.S.03	Klatka schodowa	16,3	P20
DZIAŁ MEDYCZNO - OPIEKUNCZY			
M120	Pok.socjalny pielęgniarz	9,0	P14
M121	Szatnia z zespołem sanitarnym nr.5	10,4	P13
M122	Pokój pielęgniarz	9,3	P14
DZIAŁ TECHNICZNY			
T108	Pok.kier.działu techn.	14,3	P14
T109	Pok.magazyniera i kier.żyw.	13,5	P14
T110	Schowek porządkowy	1,4	P15
DZIAŁ USŁUGOWY			
U111	Pokój dzienny	39,7	P14
U112	Kuchnia oddziałowa	16,2	P13
U113	Pok.gościnny	18,3	P14
U113a	Łazienka	3,3	P15
U114	Pok.gościnny	16,9	P14
U114a	Łazienka	3,4	P15
U115	Toaleta	4,5	P15
U116	Toaleta	3,2	P15
U117	Toaleta	6,2	P15
U118	Kuchn.oddziałowa	11,9	P13
DZIAŁ MIESZKALNY			
P06	Pokój 2os.	13,2	P14
P06a	Łazienka	3,5	P15
P06b	Przedpokój	2,7	P14
P07	Pokój 2os.	14	12,3
P07a	Łazienka	P15	3,6
P07b	Przedpokój	P14	4,7
P08	Pokój 2os.	P14	12,4
P08a	Łazienka	P15	3,7
P08b	Przedpokój	P14	4,0
P09	Pokój 2os.	P14	12,3
P09a	Łazienka	P15	3,8
P09b	Przedpokój	P14	4,0
P10	Pokój 2os.	P14	12,3
P10a	Łazienka	P15	3,8
P10b	Przedpokój	P14	4,0
P11	Pokój 2os.	P14	12,4
P11a	Łazienka	P15	3,9
P11b	Przedpokój	P14	4,0
P12	Pokój 2os.	P14	12,5
P12a	Łazienka	P15	3,9
P12b	Przedpokój	P14	4,0
P13	Pokój 2os.	P14	12,4
P13a	Łazienka	P15	3,8
P13b	Przedpokój	P14	4,0
P14	Pokój 2os.	P14	12,4
P14a	Łazienka	P15	3,9
P14b	Przedpokój	P14	3,8
P15	Pokój 2os.	P14	12,3
P15a	Łazienka	P15	3,6
P15b	Przedpokój	P14	4,0
P16	Pokój 2os.	P14	12,3
P16a	Łazienka	P15	3,6
P16b	Przedpokój	P14	3,8
P17	Pokój 2os.	P14	12,3
P17a	Łazienka	P15	3,6
P17b	Przedpokój	P14	3,9
P18	Pokój 2os.	P14	12,3
P18a	Łazienka	P15	3,6
P18b	Przedpokój	P14	3,8
P19	Pokój 2os.	P14	12,3
P19a	Łazienka	P15	3,7
P19b	Przedpokój	P14	3,9
P20	Pokój 2os.	P14	12,3
P20a	Łazienka	P15	3,8
P20b	Przedpokój	P14	3,8
P21	Pokój 2os.	P14	12,3
P21a	Łazienka	P15	3,8
P21b	Przedpokój	P14	3,9
P22	Pokój 2os.	P14	12,3
P22a	Łazienka	P15	3,7
P22b	Przedpokój	P14	4,0
P23	Pokój 2os.	P14	12,3
P23a	Łazienka	P15	3,9
P23b	Przedpokój	P14	4,5
P24	Pokój 2os.	P14	14,7
P24a	Łazienka	P15	3,6
P24b	Przedpokój	P14	3,0
KONDYGNACJA +2 - RAZEM		885,6	



OZNACZENIA

- CT-#50 - rurociągi inst. c.t. (PP-3 PN20 stabi)
- #50 - rurociągi inst. c.o. (PP-3 PN20 stabi)
- #14 - rurociągi inst. c.o. w posadzce (zasilenie + powrót) (PEX-c z osłoną antydyfuzyjną)

Dokumentacja techniczna

DOMU POMOCY SPOŁECZNEJ

przy ulicy Pawłej w Gdyni

Nr. części

CZĘŚĆ III

ETAP PROJEKTOWANIA

Nr. tomu

TOM V

Nr. zestyłu

ZESZYT 3

INWESTOR

URZĄD MIASTA GDYNI
AL. MARŚAŁKA PIŁSUDSKIEGO 52/54
81-382 GDYŃA

JEDNOSTKA PROJEKTOWA:

AUTORSKA PRACOWNIA ARCHYTEKTURY GAD

06-150, WARSZAWA, UL. Żolibowska 48

TEL. (022) 740 11 45, 740 11 50, fax 022 740 11 40

e-mail: apac@apacprojekt.pl www.apacod.pl

Projekt:

mgr. inż. Marek Roszkowski-263/01

Opracowanie:

Tytuł rysunku:

RZUT PIĘTRA

Skala: 1:100

Numer rysunku

03

Data opracowania:

LIPECZ 2005